

FASTRACK FF250. SISTEMA DIGITAL PARA ACABADO DE ETIQUETAS



El Fastrack FF250 es la solución flexible para cortar etiquetas fácilmente utilizando el sensor de corte a registro.

La capacidad de carga máxima es de 2000 metros y también puede cortar etiquetas en blanco de stock si es necesario.

El sistema de acabado intermitente es estable para tiradas pequeñas, medianas y grandes, y es la solución ideal para el acabado de etiquetas autoadhesivas, impresas con sistemas digitales como: Thermo-transfer (cinta), ink-jet UV, Inkjet a base de agua, láser, cera, flexografía, offset y rotografía.

Excelente calidad y resistencia, gracias al proceso de laminado y al montaje de la hoja simplificado gracias al cilindro magnético incluido.

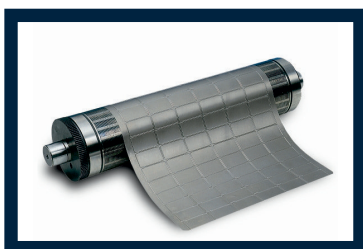
El fastrack FF250 (versión 2023) utiliza un moderno sistema híbrido que puede funcionar en 2 modos diferentes:

Semi rotativo: este modo puede cortar cualquier tamaño de paso usando un solo cilindro. En este caso, el operador puede montar una cuchilla pequeña y el material retrocede para compensar el tamaño de corte deseado. Ventajas: Corta todos los tamaños con un solo cilindro, cambiando solo la hoja. Se pueden utilizar hojas más pequeñas, ahorrando costes al realizar el pedido de hojas. Desventajas: Velocidad limitada a 1,4 ciclos por segundo (de 15 a 18 m/min)

Rotación completa: este modo funciona directamente hacia adelante, sin movimiento hacia atrás del material. En este caso, la cuchilla debe abarcar toda la circunferencia del cilindro, coincidiendo con el tamaño del paso del medio impreso. Ventajas: Velocidad, tiempos de ejecución más bajos, ruta de medios simplificada. Desventajas: El tamaño del cilindro de corte debe coincidir con el tamaño del paso del medio impreso. Los cilindros magnéticos adicionales deben adquirirse por separado para diferentes tamaños de paso.

La fastrack FF250 se encuentra ahora en la sexta generación de la serie Fastrack desde 2008 y es la unión entre una máquina de corte rotativa completa y el sistema semirotativo.

Ahora ofreciendo el modo rotativo completo, estando siempre tecnológicamente un paso más allá en el mercado. El monitor de pantalla táctil de 7" es fácil de operar y ofrece toda la información importante sobre el trabajo actual, como velocidad, cantidad de etiquetas cortadas, estado de los ciclos, respuesta de lectura de marcas, etc.



CILINDRO MAGNÉTICO

Fácil de montar la hoja flexible



SENSOR DE COLOR

Libertad para utilizar la marca o el color como referencia



PANTALLA TÁCTIL INTERACTIVA

Fácil de operar

FASTRACK FF250. SISTEMA DIGITAL PARA ACABADO DE ETIQUETAS

ESPECIFICACIONES	
Ancho máximo del material:	255 mm (10,2 ")
Ancho máximo de corte:	250 mm (10 ")
Max. Longitud de corte con cilindro 120Z:	350 mm (13,8 ")
Max. Longitud de corte con cilindro 150Z *:	440 mm (17,3 ")
Tamaño mínimo de la longitud de corte:	6 mm (0,25 ")
Ancho mínimo del material:	30 mm (1,5 ")
Compatibilidad de tamaño de cilindros:	65Z hasta 150Z
Método de sincronización de registro:	sensor de marca óptico, con sincronización vertical automática
Transmisión y posicionamiento:	3 servomotores
Ajustes mecánicos:	adelante / atrás, izquierda / derecha
Velocidad máxima:	1,4 ciclos por segundo (aproximadamente 18 m / min en tamaño completo)
Interfaz del operador:	panel de pantalla táctil de 7 "con funciones avanzadas
Corrección manual de la distorsión:	Sí, por pantalla, + - 2 mm
Desbobinador de laminación:	Incluye núcleo de 75 mm (3 ") de serie
Rebobinadora de laminación:	No incluida, se vende como opcional
Desbobinador de medios:	1 unidad, 75 mm (3 ")
Rebobinador de medios:	2 unidades, 75 mm (3 ")
Herramienta de corte:	hojas de afeitar estáticas, 4 soportes
Sistema de guía web automático:	incluido
Peso:	380 kilogramos
Energía:	220v, monofásico (enchufe de hogar / oficina) 2.5 Kw