

JV100-160B / 160C PLOTTER BASE SOLVENTE



- 160 cms de ancho con velocidades de hasta 23 m2/hr
- Eco-solvente: 4 colores y 8 opciones de color, incluidas las tintas naranja y negro claro
- Sistema de ajuste de puntos (DAS) se alinea automáticamente para garantizar una calidad constante y repetibilidad
- Unidad de prueba de inyectores (NCU), monitorea automáticamente el rendimiento del cabezal de impresión y detecta inyectores obstruidos
- El sistema de recuperación de boquillas (NRS) sustituye automáticamente las boquillas improductivas, evitando tiempos de inactividad innecesarios y una calidad de imagen deficiente
- Software RIP más fácil de usar, RasterLink7, incluido; reduce el tiempo de RIP en un 25%

IMPRESIÓN EXPERTA SIMPLIFICADA

El JV100-160 es un modelo asequible basado en rollo eco-solvente de grado profesional. Resistente al rayado y de secado rápido. Con excelente resistencia a la intemperie y al roce. La tinta se adhiere a una gran variedad de sustratos para una mayor gama de aplicaciones. Rotulación de vehículos, Señalización Outdoor e Indoor, Señalización para Ventanas, Retroiluminación, Carteles, Posters, Lienzos, Papel de Pared, Etiquetas y Calcomanías, Adhesivo para suelos, Exhibidores para puntos de venta, Material Transfer y más...

Plotter Base Solvente JV100-160 B / CS250 1L

2M escalonados, RasterLink7, Take Up, DAS, NCU, NRS, 62m2/hr, 1200 dpi

Plotter Base Solvente JV100-160 C / SS21 440ml

2M escalonados, RasterLink7, Take Up, DAS, NCU, NRS, 62m2/hr, 1200 dpi

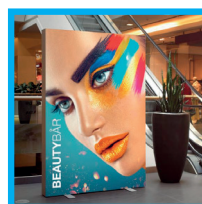
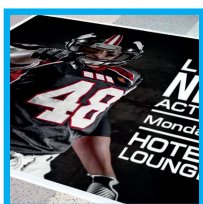
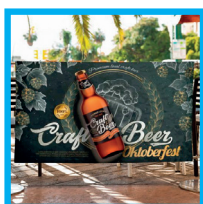
CONSUMIBLES

Tinta Mimaki Serie CS-250 Botella 1L - C,M,Y,K (JV 100-160 B)

Tinta Mimaki Serie SS-21 Cartucho 440ml - C,M,Y,K,Lc,Lm,Or,Lk (JV 100-160 C)

Tinta Mimaki Serie SS-21 Cartucho 440ml - Wh (JV 100-160 C)

Tinta Mimaki Serie SS-21 Cartucho 440ml - Silver (JV 100-160 C)



JV100-160B / 160C *CARACTERÍSTICAS TÉCNICAS*

Cabezal de impresión	Dos a pedido escalonados
Resoluciones de impresión	360 dpi, 540 dpi, 600 dpi, 720 dpi, 900 dpi, 1080 dpi, 1,200 dpi
Velocidad de impresión (modo de 4 colores)	677.05
Área máxima de impresión	63.3" (1610.0 mm)
Ancho máximo de material	63.8" (1620 mm)
Grosor máximo de material	hasta 0.04" (1 mm)
Peso máximo de materiales	hasta 99.2 lbs
Tipo de tinta	Eco-solvente SS21: C, M, Y, K, Lc, Lm, Lk, Or
Tamaño del paquete de tinta	600 ml o 2000 ml
Interfaz	Cable Ethernet 1000 Base-T o cable USB2.0
Fuente de alimentación	AC100~120V/ 200~240V±10%, 50/60Hz±1Hz
Entorno operativo	Temperatura 20 ° - 30 ° C Humedad: 35 - 65% HR (sin condensación)
Dimensiones (Ancho x Profundidad x Altura)	3,775 mm o más (Tamaño de la máquina: 2,775 mm) 2,700 mm o más (Tamaño de la máquina: 700 mm)
Peso	166kg (Unidad de pierna: 25 kg) (Unidad de impresora: 141 kg)